

彩屏中文4G通讯水控一体机 ES-W01说明书



深圳博时特科技有限公司

Bozztek Technology (Shenzhen) Co., Ltd.

发布版本:V1.0

日期:2022.04.22

彩屏中文4G通讯水控一体机

ES-W01说明



一、应用场景

水是宝贵的资源，但现在社会各种水资源浪费或盗水现象普遍存在，如何有效利用管理好水资源，是一个重要的紧迫的问题。

本产品可以广泛用于学校、机关企事业单位集体生活等用水场景，以及公共场所的共享用水场景，采取预付费或实时付费的方式，有效的管理水资源的消耗、消费。

二、产品特性

- 4G CAT1 主控及通讯;
- 彩屏中文显示;
- 支持蓝牙;
- 支持NFC, 识别各类IC卡、CPU 卡;
- IP66 防护等级;
- 冷热水通用;
- 接口4分、6分口径可选;

三、产品硬件配置参数表

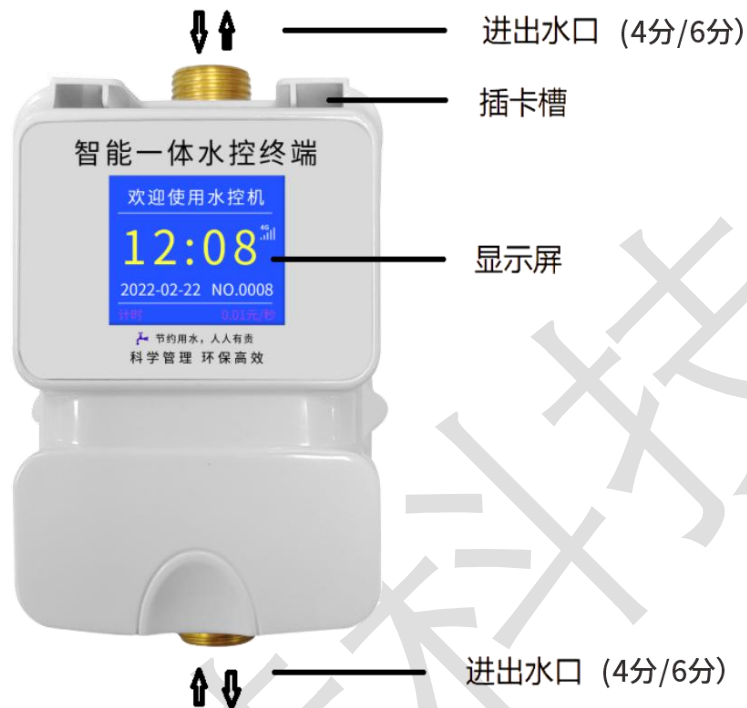
主控	M5750 , 4G CAT1
系统	小系统
屏幕	1.8 寸 TFT 显示屏 (160*128 分辨率)
NFC 模块	13.56MHz , ISO14443A/B, ISO15693 协议类卡
识别距离	0~2.0CM
识别速度	小于 300 毫秒
电磁阀流量计	一体式 (4 分、6 分可选, 进出水方向可选)
通讯方式	TCP/IP 蓝牙 4.0

设备电源	DC 12V/1A
防护等级	IP66
相对湿度	0%-90% (在不凝结水滴状态下)
工作温度	外部环境-0℃~70℃; 设备水路内部-0℃~100℃
产品重量	约1.0kg
产品尺寸	115mm*77mm*80mm
包装尺寸	220mm*160mm*90mm

四、彩屏中文水控一体机图示、外形尺寸



五、外观功能说明



六、产品包装以及使用说明

材料/工具清单

序号	材料/工具名称	用量	说明
1	一体机	1	自带附件包括: 12V 电源适配器、干燥剂、合格证、保修卡等

七、安装注意事项

1. 安装前, 请确认好使用环境的水路口径 (4",6"口径) 及进出水方向是否跟设备相符, 如果不符, 则可能无法使用;
2. 实际布线时, 若主机的12V 供电线未采用“专用电源延长线”且距离较长, 导致线缆等效电阻过大, 则容易出现终端电压不足 ($\leq 11V$)、主机反复重启、死机等异常现象。
3. 安装环境绝避免强电以及强电磁场。如电磁电器、手机等可以随意移动的电器就应该尽可能的远

离设备。

4. 该产品属于精密装置，避免碰撞、跌落、震动，以免主板器件脱落等内部损坏，导致产品出现功能方面的问题或性能问题。
5. 设备自带电源适配器，总长1.5米。
 - 电源线延长不可超过3米，否则会导致设备主机端电压供电不足，出现反复重启、死机等异常现象。
 - 若使用其他适配器，如9V、1A，电压不足、电流过小都会导致设备反复重启。
 - 使用的线缆不可太细（如网线细线），建议并联多股相同的线缆或使用铜芯加粗的线缆，确保电压 > 11V。
 - 若不清楚如何延长，请联系供应商更换“专用电源延长线”。